

Modalités d'adhésion

Quotient familial	Habitant des communes adhérentes au CSIPMF			Hors communes adhérentes	
	Enfant - de 18 ans	Adulte	Famille	Individuel	Famille
0 à 400	5 €	12 €	16 €	21 €	63 €
401 à 700	6 €	15 €	20 €	23 €	68 €
701 à 1500	7 €	17 €	24 €	25 €	73 €
+ de 1500	8 €	19 €	28 €	27 €	78 €

Tarifs valables sur l'année scolaire 2016-2017

Votre quotient familial est calculé à partir de vos revenus de l'année précédente divisés par le nombre de parts déclarées aux impôts et par 12. Pour le calculer, merci de présenter votre avis d'imposition.

Ouverture du Centre Socioculturel

Lundi Mardi : 9 - 12 h Fermé l'après-midi
Mercredi Jeudi Vendredi : 9 - 12 h et 14 h - 18 h
Samedi : 9 h 30 - 12 h (hors vacances scolaires)

Horaires d'inscription aux activités

Mercredi Jeudi Vendredi : 9 - 12 h et 14 h - 18 h
Samedi : 9 h 30 - 12 h (hors vacances scolaires)

avec l'avis d'imposition, le numéro d'allocataire CAF ou MSA et le carnet de santé. Aucune inscription par téléphone.

Avec le soutien de la CAF, du Conseil Général du Gard des communes adhérentes et la Communauté de Communes du Pays d'Uzès.



Ne pas jeter sur la voie publique. Réalisation graphique : brindazar. Peintures murales : Bernard Le Nen.

Centre Socioculturel Intercommunal Pierre Mendès France
 Avenue Léon Pintard
 30700 Saint-Quentin la Poterie
 Tél. 04 66 22 42 07 - Fax 04 66 03 16 34
 www.csipmf.fr - contact@csipmf.fr



Pierre Mendès-France

Le CSIPMF en détail

Secteur Enfance

• **Activités Extrascolaires** : depuis début 2016, la CCPU a pris la compétence enfance extrascolaire et finance les accueils de loisirs. Tous les habitants de la CCPU peuvent donc participer aux accueils.

• **accueil de loisirs** à partir de 3 ans sur St Quentin la Poterie, les mercredis, petites vacances (sauf Noël) et été.
 • **accueil de loisirs** à partir de 3 ans sur St Laurent la Vernède en juillet

• **Activités Péri-scolaires** : garderie, animation méridienne, TAP pour les communes de Montaren, St Quentin la Poterie et St Siffret

Quotient familial	Extrascolaire habitants CCPU			Péri-scolaire		
	Journée	1/2 Journée + Repas	1/2 Journée	Animation Périsco (forfait annuel)	TAP 1h/sem **	GARDERIE 1 créneau (de 1/4 h à 1h)
0 à 400	9 €	7,5 €	5 €	2 €	5 €	0.40 €
401 à 700	11 €	8,5 €	6 €	3 €	9 €	0.45 €
701 à 1500	13 €	9,5 €	7 €	4 €	13 €	0.50 €
+ de 1500	15 €	10,5 €	8 €	5 €	17 €	0.55 €

Tarifs valables sur l'année scolaire 2016/2017

Secteur Jeunes

• **Accueil jeunes** : L'Accueil Jeunes est réservé en fonction des horaires à certaines tranches d'âges : les 11-13 ou les 14-18. L'arrivée et le départ sur l'Accueil Jeunes sont libres sauf pour les sorties organisées. Un planning des sorties et activités prévues est transmis tous les mois aux parents.

Tarif de la carte ado : 20 euros pour l'année

• un accueil jeunes, ouvert mercredis après-midi et vendredis soir ainsi qu'un samedi par mois pour les sorties : activités sportives et culturelles, jeux... Espace projet : accompagnement des jeunes : séjours (ski, rallyes sportifs, camps d'été), échanges européens, rencontres intergénérationnelles, ...

• un ALSH 11/13 ans, ouvert pendant les vacances avec en plus des mini-camps (Tarif ALSH)

Secteur Socio-culturel

• **L'espace activités** développé par les associations adhérentes ou directement par des bénévoles ou salariés du CSI PMF (programme 2016-2017 au verso).

• **L'espace vie associative** accompagne 27 associations adhérentes pour la rentrée 2016 : Les Agités du Local, Les arts à vivre, APE - L'Association des Parents d'Elèves de SQLP, écoles publiques, Arc Club de l'Uzège, Art Nature, Attac Uzège, Bleu nuit, Bujinkan Dojo Gard,

Cèze Savate, Le Club des Capitelles, Le Club des Gentils Illuminés, Comité Citoyen pour l'accueil des réfugiés en Uzège, Le Flip, FLJEP - amicale laïque de St-Victor des Oules, Escrime Club de l'Uzège, FUZE, Gard Y Gout, Judo Club de l'Uzège, KPCM, Collectif du Pois Chiche Masqué, Nouvelle Terre, Office Culturel Saint Quentin, Le Praticable, Les Ravis de la Carcarie, Le Rugby club de Saint Quentin, Sports et Loisirs de Vallabrix, St Quentin Environnement, Yin Yang.

Secteur Famille

Parentalité

• **EcoQuotidien**
 Temps d'information, d'échanges d'astuces sur les économies au quotidien : 1 mardi matin par mois
 • **Récré'Active**, lieu de rencontre entre les parents, autour d'un café - mardi matin de 9 h à 11 h 30 à l'ancienne école
 • **Accompagnement à la scolarité (CLAS)** : mettre en application les apprentissages, valoriser les acquis, apprendre à s'organiser et à anticiper... aller vers l'autonomie. mardi et jeudi 16 h à 17 h 30 pour les primaires, mercredi 14 h à 16 h pour les collégiens
 • **Vacances en famille** : construire avec les familles et les seniors leurs projets de vacances et favoriser l'accès à des dispositifs (CAF/ANCV/BSV)

Animations Familiales

• **Projet solidarité intergénérationnelle**
 - un accueil : les lundis de 9h à 11h au CSI PMF, un contact, une question, un conseil, un accompagnement dans vos démarches,
 - des rencontres collectives d'information,
 - des « Goûters Contact »
 • **Espace Projets/ Festivités** - Veillée de la Roumègue, conte, dégustation de châtaigne... **31 octobre** ;
 - Carnaval de St Quentin : prochain le **samedi 18 mars**,
 - Festival du livre en partenariat avec la Médiathèque de St Quentin la Poterie, 1 rdv mensuel à partir de septembre et une manifestation festive le **dimanche 5 mars**
 • **Rendez-vous Balades**, rencontres autour de la marche et découverte du patrimoine local - les mardis après-midi

Permanences administratives numériques Lundi et samedi : 9 h 30 - 11 h 30

Vous permettre de réaliser en autonomie ou avec un accompagnement numériques, vos démarches administratives via internet : accès à un ordinateur, internet et imprimante/scanner, information sur les formulaires numériques, accompagnement à la création de boîtes mail (prime d'activité, pointage Pôle Emploi et RSA...).

Secteur Accompagnement Socio-professionnel

Le CSIPMF met en œuvre depuis plus de 15 ans un chantier d'insertion. Le chantier est avant tout un « tremplin » pour un retour au plus proche de l'emploi. Le chantier a trois activités : l'espace vert, le petit patrimoine, la gestion du schéma local de randonnée de la CCPU

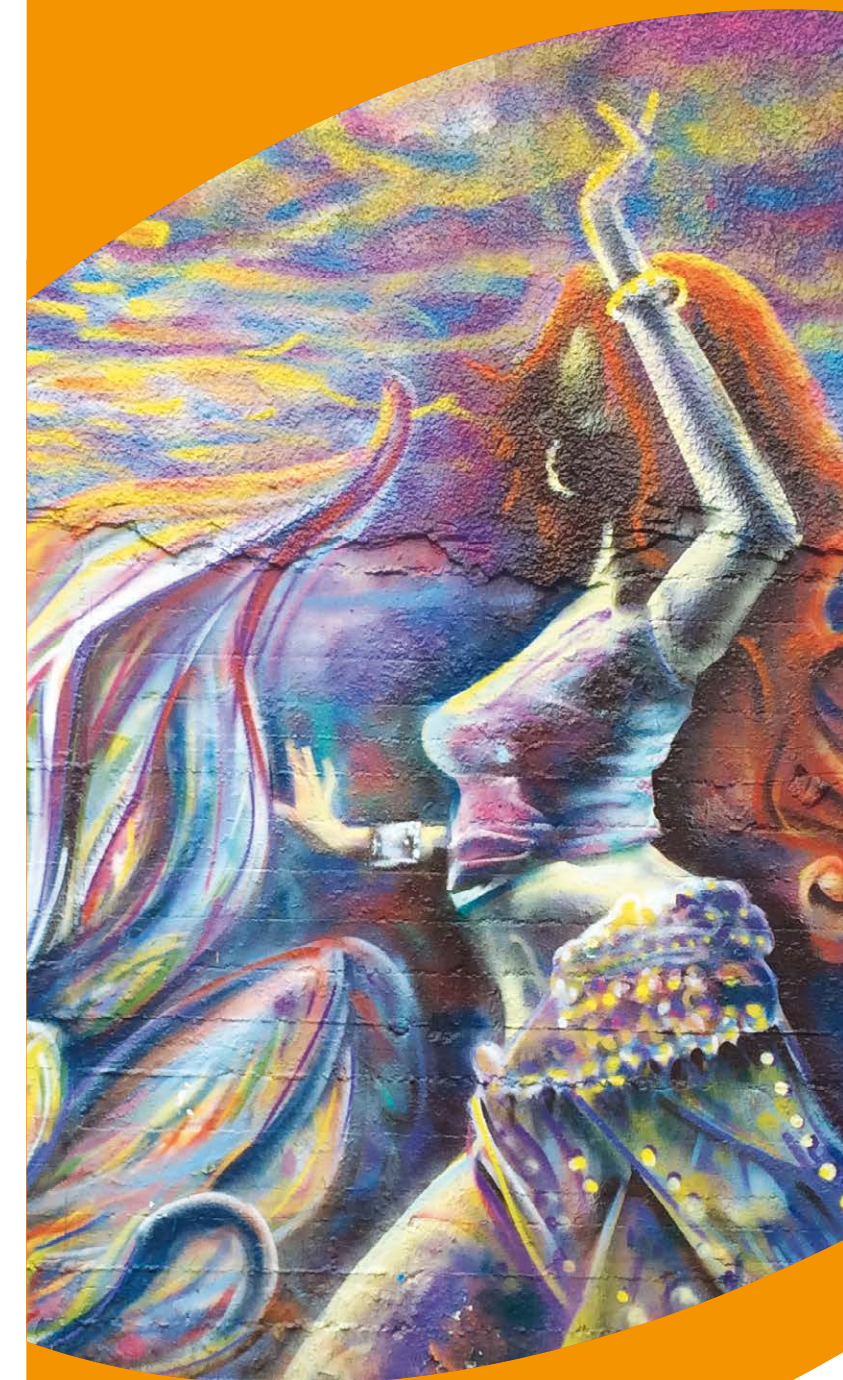
L'emploi du temps réserve : un temps consacré à la mise en œuvre des travaux et un temps de suivi individuel du projet professionnel. 12 salariés en CDDI (contrat à durée déterminée d'insertion) : 10 postes réservés aux personnes allocataires du RSA socle et 2 à des jeunes de - de 26 ans suivis par la MLI.

Remerciements aux partenaires

• **les communes adhérentes** : Flaux, La Capelle Masmolène, Montaren et St Médiars, St Quentin la Poterie, St Hippolyte de Montaigu, St Siffret, St Victor des Oules, Vallabrix, Belvezet, Fons sur Lussan, Fontarèche, La Bastide d'Engras, La Bruguière, Lussan, Pougnaoressa, St Laurent la Vernède, Vallérargues,
 • la CAF du Gard • la CCPU • la CARSAT
 • le Conseil Général du Gard • l'Etat à travers la DDCS et la DIRECCTE • l'Europe (Programme Jeunesse Européen) • l'ANCV



Activités socioculturelles Centre Socioculturel Intercommunal Pierre Mendès France



2016/2017



Pierre Mendès-France

Saint-Quentin la Poterie (Gard)

Le centre socioculturel intercommunal vous propose

Les nouveautés.

Ateliers bien-être, Escrime artistique, Pilates nouvelle version, doublement des gym seniors

Un minimum de participants est nécessaire pour la mise en place des ateliers. La carte d'adhésion au CSI est obligatoire dès l'inscription aux diverses activités pour être couvert par les assurances.

Pour les activités organisées par le CSIPMF, deux tarifs : un pour les habitants de l'intercommunalité (THI), un deuxième pour les autres (THA).

activités physiques et sportives

Arc

Arc Club de l'Uzège
Pour pratiquer le tir à l'arc en toute liberté et dans tous les domaines. Tarif dégressif pour les familles.
Lundi, jeudi et vendredi 18 à 20 h
Mercredi 14 à 15 h 30
16 h à 17 h 30,
Dimanche 10 à 12 h
arc-de-l-uzège.com
06 72 76 09 11

Baby-gym

Le Flip Saint-Quentinois
Pascale Chosson-Cassagnas
Approche de la motricité tout en s'amusant. 125 €/an.
Lundi pour les 3/6 ans
16 h 15 à 17 h 15

Boxe française

Cèze Savate
La pratique d'un sport de combat pieds poings ouverte à tous. Force, souplesse, précision, endurance.
A partir de 14 ans. 140 €/an.
Jeudi 18 h 45 à 20 h 30

Danse Funk adultes

Le Flip Saint-Quentinois
Pascale Chosson-Cassagnas
Garder le rythme, quel programme. 130 €/an
Mardi 20 h 30 à 21 h 45

Danse Funk enfants

Le Flip Saint-Quentinois
Pascale Chosson-Cassagnas
4 ans et plus, chorégraphies sur des musiques de nos jours.
125 à 135 €/an.
CPCE Lundi 17 h 15 à 18 h 15
Mater Mardi 16 h 15 à 17 h 15
CE2/CM1 Mardi 17 h 15 à 18 h 30
6^e/5^e Mercredi 18 h 15 à 19 h 45
CP/CE1 Saint-Quentin
Vendredi 16 h 15 à 17 h 15
CM2 Vendredi 18 h 15 à 19 h 30
4^e et plus vendredi 19 h 30 à 21 h
Mater + CP hors Saint-Quentin
Vendredi 17 h 15 à 18 h 15
06 52 75 33 50

nouveau

Escrime

Escrime Club de l'Uzège
06 80 21 54 78
Adaptation de l'escrime moderne entre escrime historique et art du spectacle.
200 €/an + 65 € de licence à la Fédération
Mercredi 19 h 30 à 21 h

Gym entretien seniors

Pascale Chosson-Cassagnas.
Étirements à un rythme moins soutenu, entretien musculaire.
THI 110 €/an 1 cours/sem.
145 €/an 2 cours/sem
THA 120 €/an 1 cours/sem.
160 €/an 2 cours/sem
Lundi 10 h à 11 h
Mercredi 10 h à 11 h

Gymnastique adultes

Pascale Chosson-Cassagnas
THI 110 €/an 1 cours/sem.
145 €/an 2 cours/sem
THA 120 €/an 1 cours/sem.
160 €/an 2 cours/sem
Zumba adultes
Lundi 20 h à 21 h
Step aérobic,
Mercredi 19 h 45 à 20 h 45
Abdos fessiers + étirement
Lundi 15 h 15 à 16 h 15,
Mardi 19 h 30 à 20 h 30
Vendredi 15 h 15 à 16 h 15
Lundi 18 h 40 à 19 h 50 Mairie de la Capelle et Masmolène

Ancienne École des filles

- Salle des Jeunes
- Salle des Capitelles
- Gymnase
- Salle Polyvalente
- Extérieur

Judo, self défense

Centre des Arts Martiaux de l'Uzège Omnisports
Enfants 150 €/an
Ados/adultes 210 €/an
Baby judo de 4 à 5 ans
mercredi 15 h 30 à 16 h 15
Judo pré-poussins de 6 à 8 ans
mercredi 13 h 30 à 14 h 30
Judo Poussins Benjamins
9/12 ans mercredi 14 h 30 à 15 h 30
Judo ados/adultes
lundi de 18 h 15 à 20 h
Jeudi 20 h 30 à 22 h 30

Ninjutsu

Bujinkan Dojo Gard
Art martial traditionnel Japonais issu des Samuraï et des Ninja. Combat à mains nues et avec armes.
Enfants 140 €/an
Mercredi 16 h 15 à 17 h 15 pour les 8/11 ans
Mercredi 17 h 15 à 18 h 15 pour les 12/15 ans
Tél. 06 17 95 12 65

Zumba ados

Le Flip Saint-Quentinois
Pascale Chosson-Cassagnas
Combine des éléments d'aérobic et de danse sur des musiques latines. 125 €/an
Mardi 18 h 30 à 19 h 30

activités bien-être

Ateliers découvertes

Ass. Yin Yang - G. Moschetti
Solen Archambault
Une ostéopathe vous montre les gestes à apprendre pour entretenir votre santé vous-même : savoir soulager de petites douleurs. Des intervenants spécifiques vous initient à des méthodes douces : Qi-Qong, Yoga, thérapies vocales...
20 €/atelier sur inscription au CSIPMF
Un samedi par mois
9 h 30 à 12 h 30

activités artistiques et musicales

Atelier Cuisine

Gard y Goût
Un jeudi par mois
18 h à 22 h
Tél. 06 06 43 98 49

Bruttikada

Les Ravis de la Carcarie
La réunion des cuivres et des percussions pour adultes et enfants.
entre 45 et 75 €/an
Mardi percus débutants
18 h 30 à 20 h
Mardi cuivres débutants
18 h 30 à 20 h
Mardi répétition ensemble
20 à 22 h

Chorale adultes

Ass. Canto Quentin
Travail à plusieurs voix et techniques vocales
120 €/an 230 €/an pour 2
Lundi de 18 h à 20 h

Couture

Atelier libre
Pour s'initier au mystère de la coupe et du montage de vêtements.
THI 15 €/an THA 16,50 €/an
Mercredi de 16 h à 18 h

FLJEP

Amical laïque de St Victor
Balade tous les lundis à 9 h 30 hors vacances scolaires RDV devant le foyer de St Victor - gratuit.
Ateliers loisirs créatifs et ludiques pour enfants de + de 3 ans, mercredis 15 h 45 à 17 h 15 hors vacances scolaires Foyer de St Victor - participation forfaitaire

Anglais pour tous, les mardis au foyer de St Victor, à 18 h 15

Sortie au cinéma 1 fois par mois le lundi + programme opéra ou ballet de danse.
Contact 0466226878 ou 0609548134

Flûte traversière ou Flûte à bec

Viviane Simon
THI 310 €/an THA 341 €/an
Lundi 16 h 15 à 19 h 15

Guitare

Fabrice Barsotti
THI 310 €/an THA 341 €/an
Mercredi 14 h 30 à 19 h 30
Vendredi 15 h 30 à 18 h 30

Samedi matin Salle des Fêtes Vallérargues 9 h 30 à 10 h 30

Kundalini Yoga

Nouvelles Terres
Vivre au présent, se relier à son espace intime, par la pratique des postures et étirements de yoga.
Respirations, relaxations.
175 €/an
Mardi 12 h à 13 h 30

nouveau Pilates

Association Bleu Nuit
Développer harmonieusement le corps, rectifier les mauvaises postures.
Respiration, concentration, centrage. 140 €/an.
Jeudi 17 h 30 à 18 h 30

Ikebana

Art floral japonais.
Cours gratuit.
Végétaux et fleurs à prévoir. Un Mercredi par mois 14 h à 17 h

Pastorale

Les Ravis de la Carcarie
Atelier chants musique théâtre pour réaliser un spectacle traditionnel.
THI 15 €/an
THA 16,50 €/an
Lundi 18 h à 22 h 30 de septembre à décembre

Peinture sur soie

Atelier libre
Petit groupe de passionnés qui partagent volontiers leur savoir-faire.
THI 15 €/an
THA 16,50 €/an
Lundi 13 h 30 à 16 h

Pyramide

Le jeu de mots comme à la télévision. Gratuit.
Vendredi 14 h 15 à 16 h 15

Violon, Piano

Marc Cornellisen
THI 310 €/an THA 341 €/an
Lundi 17 h 30 à 20 h 30

Qi-Qong

Ass. Yin Yang - G. Moschetti
Conduire l'énergie par le mouvement pour harmoniser le corps et l'esprit.
Entretenir la légèreté et la plénitude de notre être.
Pour adultes 175 €/an
Jeudi 11 h 30 à 12 h 45
Mercredi 18 h 15 à 19 h 30

Théâtre

Art Nature
Improvisations et jeu de scènes. 20 € d'adhésion
Enfants 218 € par an
Mardi 17 h à 18 h 30
Pré-ados : 218 € par
Jeudi 17 h à 18 h 30
Ados : 290 € par an
Jeudi 18 h 30 à 20 h 30



autres

Informatique

ateliers découverte avec un pro. groupe 5/6 personnes

Pratiquer mon ordinateur

configuration, sécurité, tri, nettoyage, ajouts de périphériques, de programmes...
5 séances de 1 h 30 du 14 nov. au 12 déc. 55 €

Pratiquer Internet et les messageries

découverte d'Internet, sécurisation des achats, création d'une boîte mail, envoi, gestion des carnets d'adresse, utilisation des gestionnaires de mail, des agendas...
5 séances de 1 h 30 du 9 janvier au 6 février les lundis 17 h 30 à 19 h du 2/11 au 14/11 - 55 €

Initiation tablettes

paramètres, sécurisation, téléchargement d'applications, applis utiles, emails, carnets d'adresse, agenda, photos, utilité des mises à jour, connexion internet...

5 séances de 1 h 30

Du 27 février au 27 mars les lundis 17 h 30 à 19 h du 4/01 au 15/02 - 55 €

